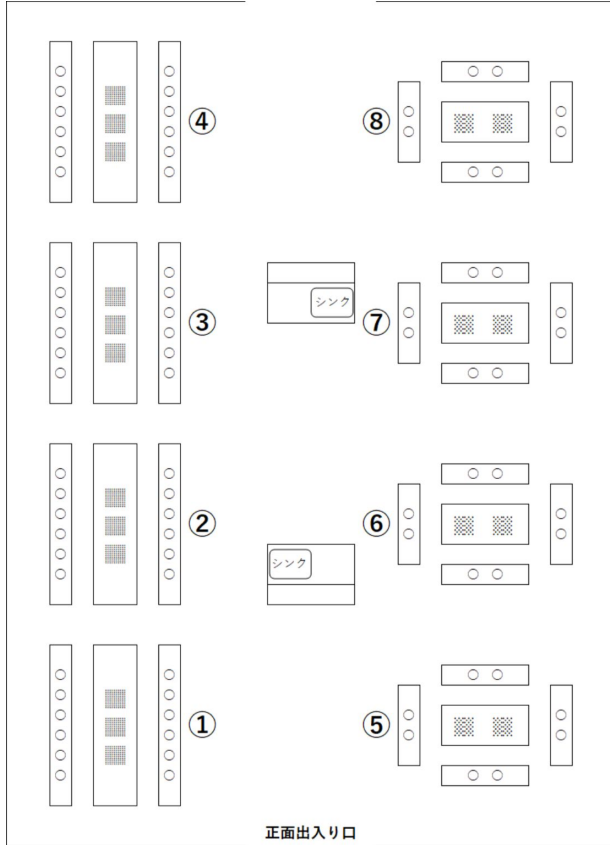


バーベキュー施設利用のご案内

ご利用期間：4月下旬～10月下旬（通年）



ご利用時間

昼の部 9:00～14:00

（最終入場12:30まで）

夜の部 15:00～20:00

（最終入場18:30まで）

※当日予約の受付は16:30まで

※片付け等を含めたご利用時間となりますので時間厳守をお願いいたします。

※ご利用前に必ず受付をお願いいたします。

※14:00～15:00は清掃となります。

※14:00～15:00を含めた終日ご利用の場合、清掃は入りません。

ご利用料金

大テーブル 1箇所 1,500円/部

小テーブル 1箇所 1,000円/部

その他バーベキュー用品も販売しております。

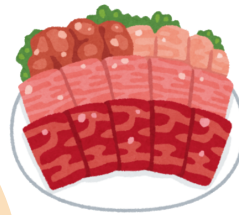
【ご利用の目安】

- ・大テーブルは1テーブル12名程度
（最大3炉まで使用可）
- ・小テーブルは1テーブル8名程度
（最大2炉まで使用可）
- ・1炉当たりの使用人数は4人程度

屋内イメージ図

予約前にご確認ください

- ・ゴミは全て持ち帰りとなります。
- ・トイレは屋外トイレまたは本館トイレ（～17:00）をご利用ください。
- ・学生（高校生以下）のみのご利用はできません。
- ・道具および食材等は各自でご用意ください。
- ・コンロ及びグリルの持ち込み、そのほか施設及び周りのお客様へご迷惑となる行為はご遠慮ください。
- ・当日、やむを得ずキャンセルをする場合は必ずご連絡をお願いいたします。



ご予約
お問い合わせ

☎ 0172-72-1500

予約受付時間 8:15～19:00

《受付場所》

板柳町ふるさとセンター総合案内所

〒038-3661 青森県北津軽郡板柳町大字福野田字本泉34-6



予約受付中